

# CATÁLOGO DO ITEM IMPORTADO

## Pleito de Inclusão de Ex-Tarifário

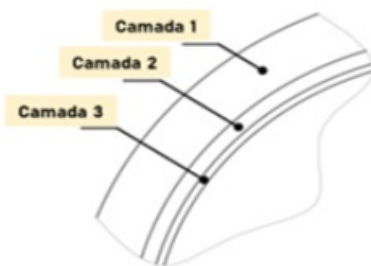
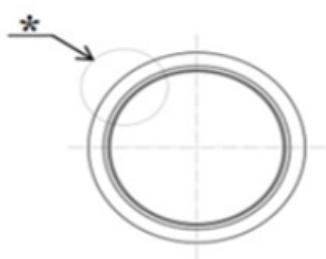
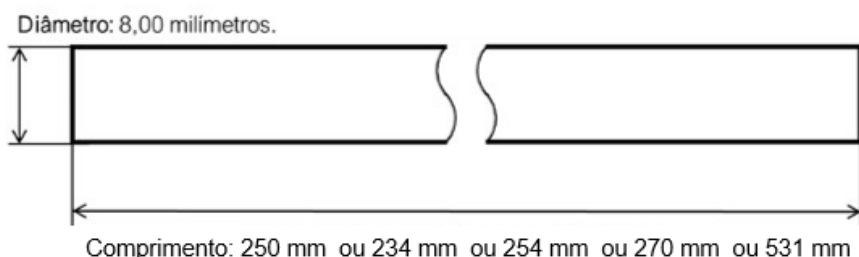
Número de Controle SDIC	NCM	Sugestão de descrição do ex-Tarifário
D144-23I	3917.39.00	Tubo; contendo termoplástico poliamida (PA 11), etileno tetra fluoroetileno (ETFE e ETFE-CD15); com diâmetro externo de 8,00 mm, pressão de trabalho de 0,4 MPa, fornecido em comprimentos de 250 mm (+/- 10 mm) ou 234 mm (+/- 10 mm) ou 254 mm (+/- 10 mm) ou 270 mm (+/- 10 mm) ou 531 mm (+/- 10 mm); para fabricação de tubulação de circuitos de combustíveis; com função de prover meio para circulação do combustível; com aplicação em automóveis, veículos comerciais leves, caminhões, ônibus.

### 1. Especificações técnicas detalhadas da autopeça

*(características quantitativas e qualitativas, por exemplo: dimensões, materiais de fabricação, especificações de trabalho/funcionamento [torque, potência, resistência, tensão, corrente, dureza, vazão, condutibilidade, temperatura etc.], características de hardware, software, características físicas, dentre outras inerentes a cada produto):*

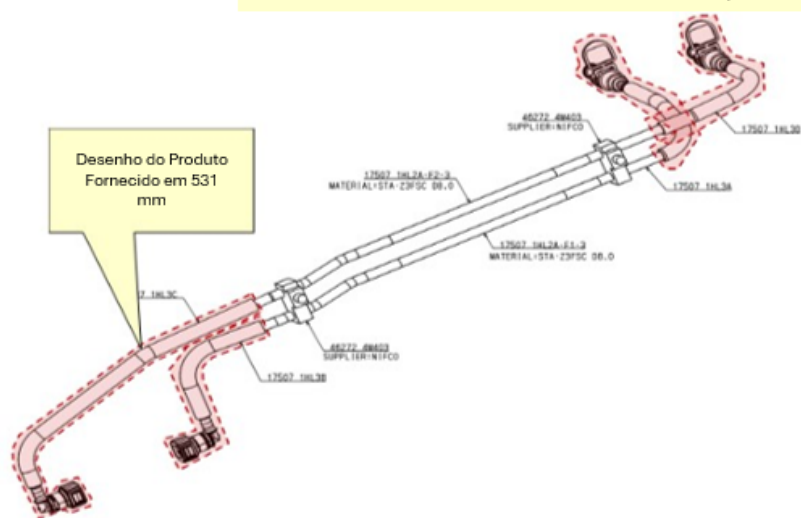
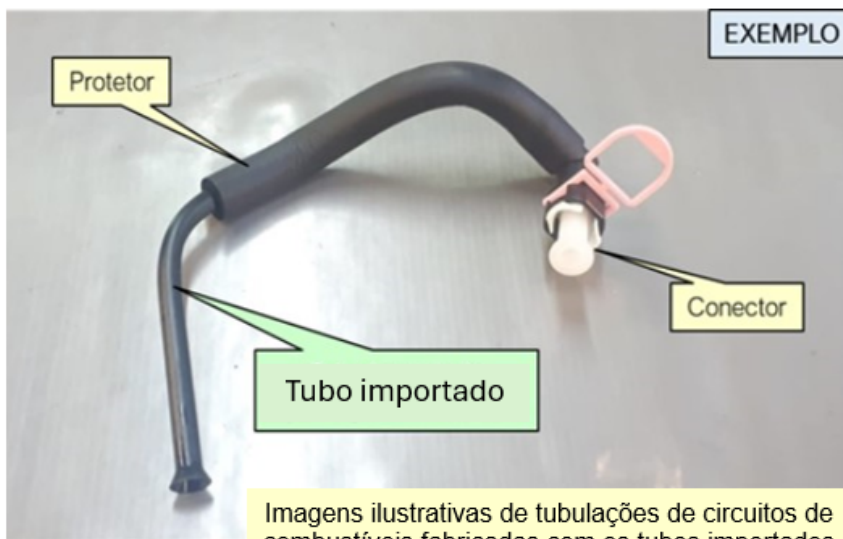
Diâmetro externo de 8,00 mm, pressão de trabalho de 0,4 MPa, fornecido em comprimentos de 250 mm (+/- 10 mm) ou 234 mm (+/- 10 mm) ou 254 mm (+/- 10 mm) ou 270 mm (+/- 10 mm) ou 531 mm (+/- 10 mm)

### 2. Imagens da autopeça importada e/ou desenho esquemático *(obrigatório conter as principais dimensões em milímetros):*



### 3. Aplicação do item importado *(em qual produto fabricado pela empresa pleiteante o item importado será incorporado).*

Aplicado em: tubulação de circuitos de combustíveis



#### 4. Função do item importado no produto fabricado pela empresa pleiteante do ex-tarifário:

Prover meio para circulação do combustível

Veículos(s): automóveis, veículos comerciais leves, caminhões, ônibus